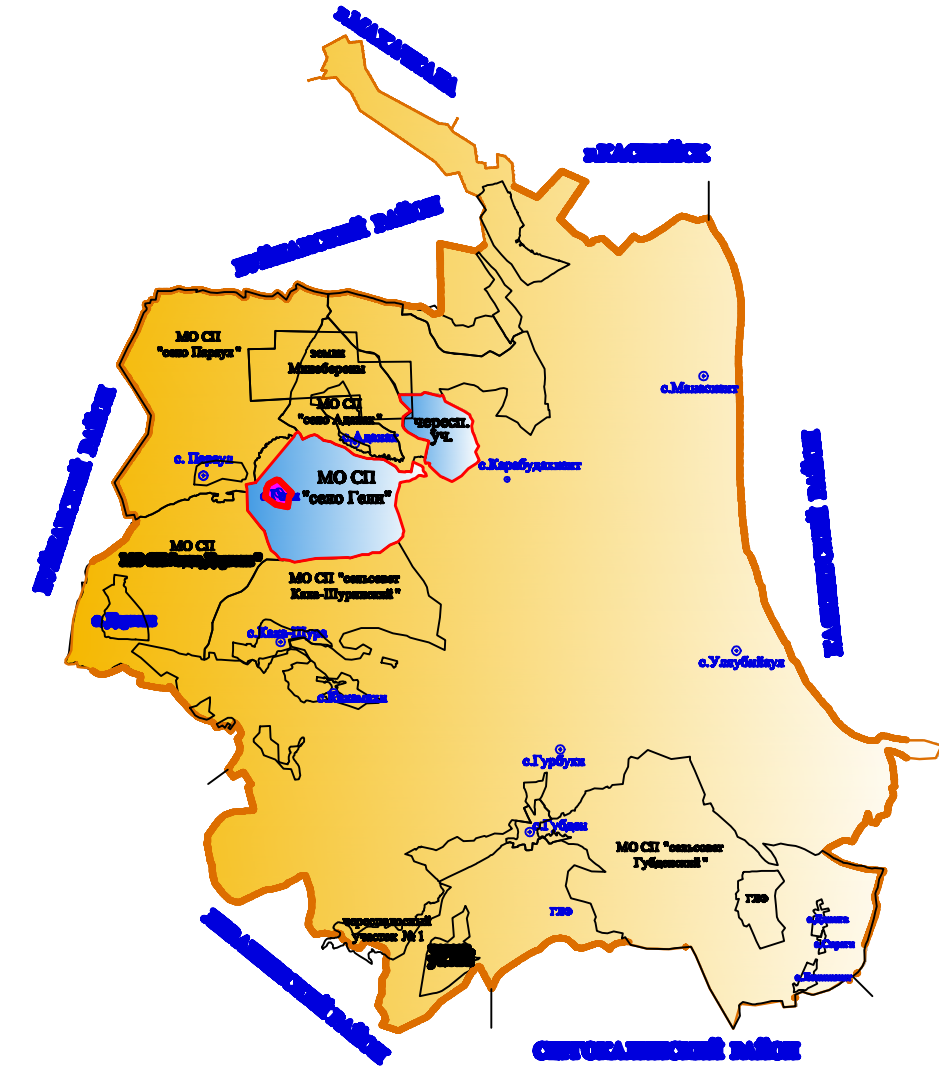


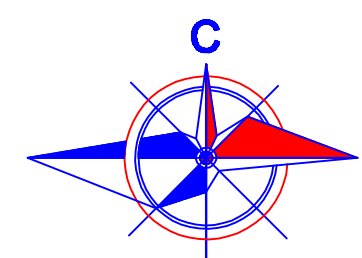
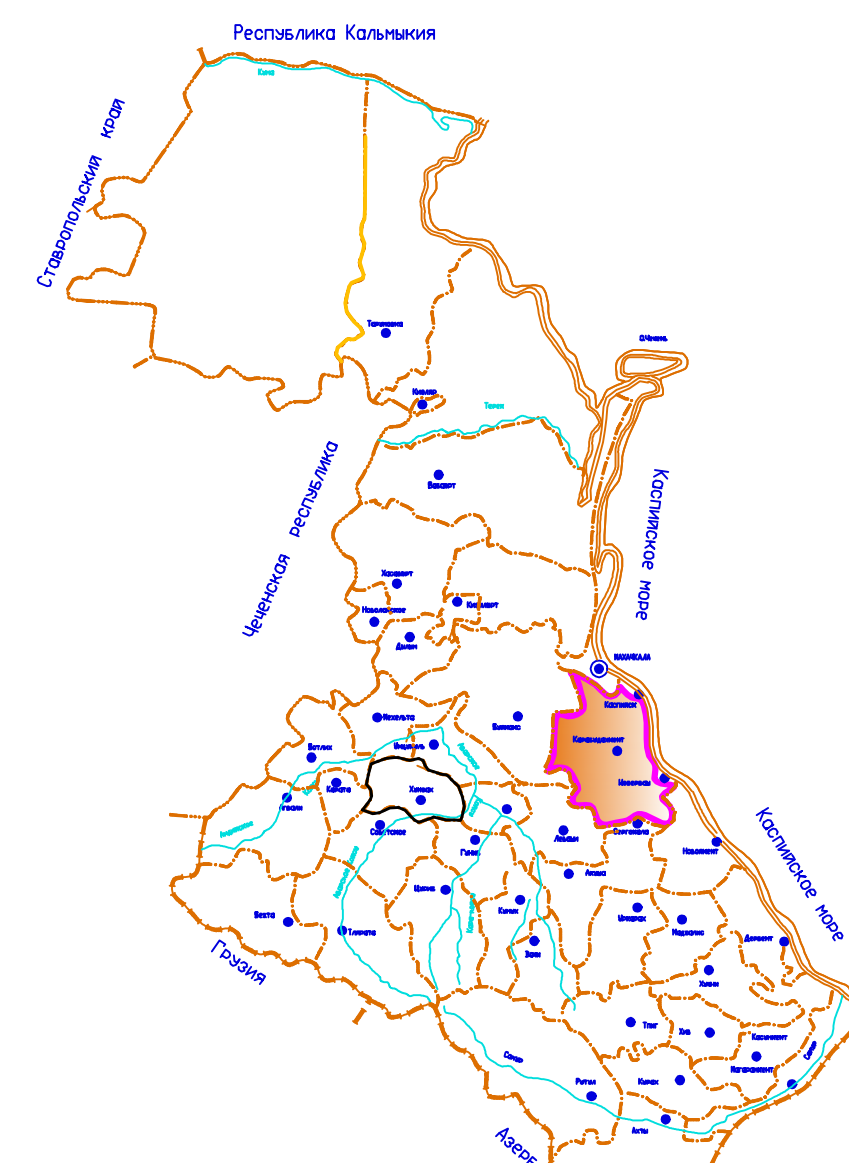
**ГЕНЕРАЛЬНЫЙ ПЛАН
МУНИЦИПАЛЬНОГО ОБРАЗОВАНИЯ СЕЛЬСКОГО ПОСЕЛЕНИЯ
"СЕЛО ГЕЛИ" КАРАБУДАХКЕНТСКОГО РАЙОНА РЕСПУБЛИКИ ДАГЕСТАН**

Карта градостроительного зонирования территории

Расположение МО СП "село Гели" в системе расселения Карабудахкентского района Республики Дагестан



Расположение Карабудахкентского района в системе расселения Республики Дагестан



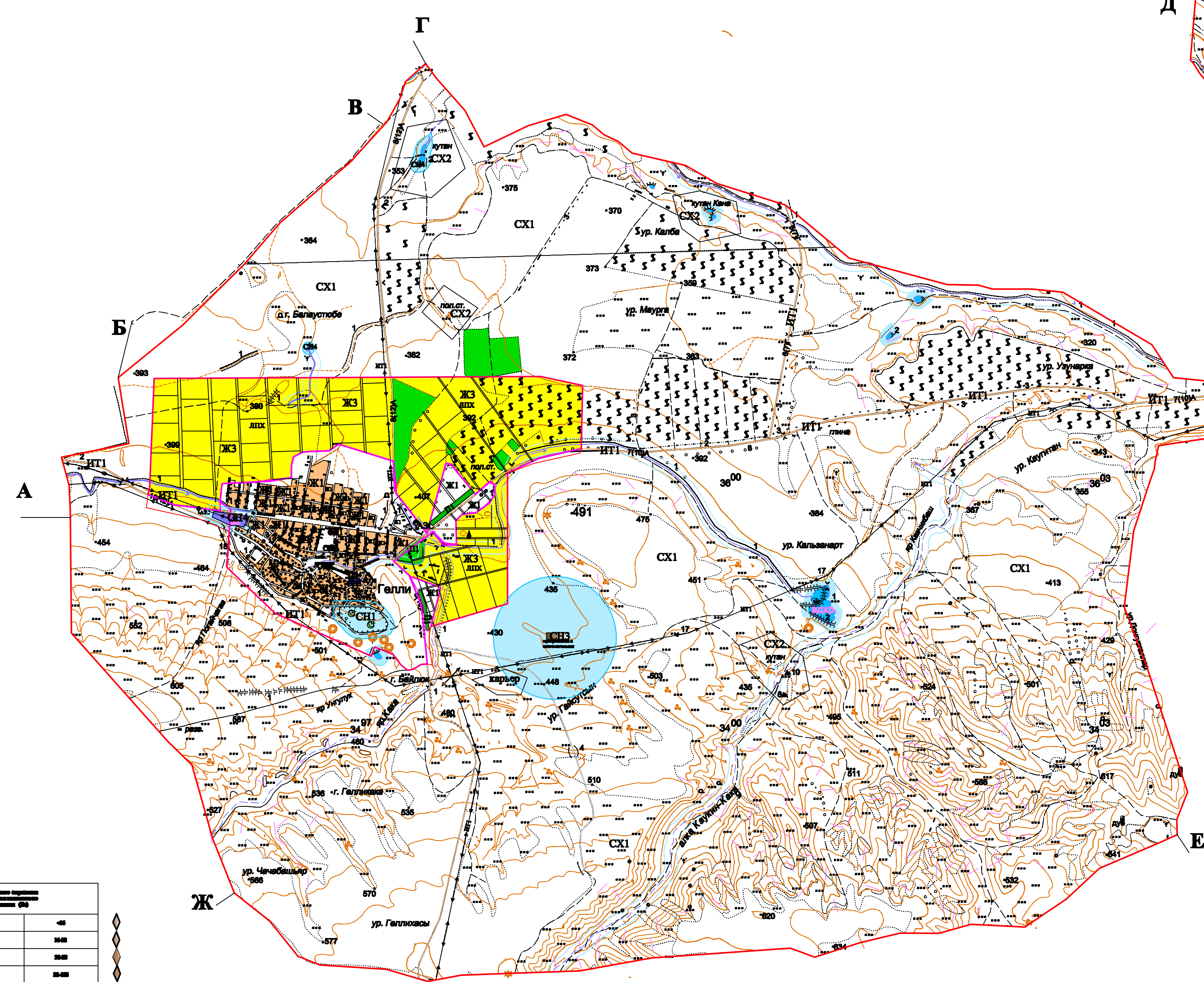
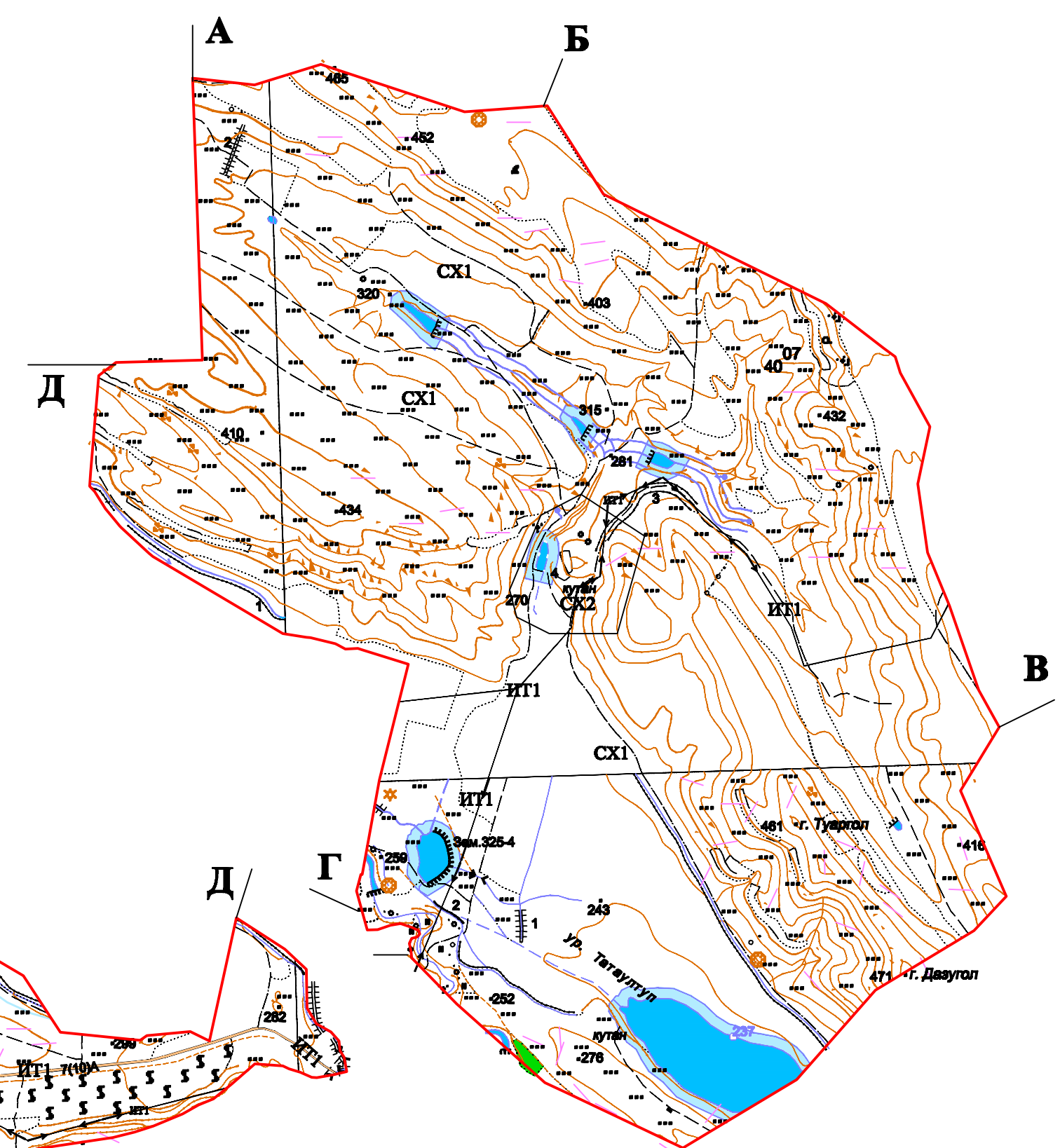
Условные обозначения

Границы

- Граница сельского поселения
- Граница населенного пункта

Функциональные зоны использования территории

- Зона застройки индивидуальными жилыми домами (Ж1)
- Зона застройки малоэтажными жилыми домами (Ж2)
- Зона территорий перспективного развития жилой застройки (ЖЗ)
- Зона размещения объектов делового, общественного, коммерческого назначения (ОД1)
- Зона размещения объектов здравоохранения, социальной защиты (ОД2)
- Зона размещения объектов учебно-образовательных объектов (ОД3)
- Зона размещения объектов спортивно-рекреационных объектов (ОД4)
- Зона размещения объектов территориального перспективного развития многофункциональной общеселенной застройки (ОД5)
- Зона размещения промышленных объектов (П1)
- Коммунальные зоны (П2)
- Зона размещения объектов инженерно-транспортной инфраструктуры (ИТ1)
- Зеленые насаждения общего пользования (Р1)
- Зона кладбищ (СН1)
- Зона свалок, полигонов ТБО, очистных сооружений канализации (СН2)
- Зона скотомогильников (СН3)
- Зона санитарной территории, режимных территорий (в том числе водозаборы) (СН4)
- Зона размещения садовых и огородных участков (СН1)
- Зона с/х угодий (СХ1)
- Зона размещения объектов с/х назначения (СХ2)
- Зона природоохранного назначения (ОХТ2)
- Зона рекреационного назначения (ОХТ3)
- Зона историко-культурного назначения (ОХТ4)



Условные обозначения

- Граница МО СП "село Гели"
- Граница населенного пункта
- Жилая застройка
- Планируемая застройка
- Трансформатор
- Администрация, ФАП, почта, клуб
- Школа
- Строения, сооружения, промышленные объекты
- Заправочные станции, бензоколонки (АЗС)
- Мечеть
- Кладбище
- Камни
- Мусороулавливатели и скотомогильники

Транспортно-инженерная инфраструктура

- Автомобильные дороги местного значения
- Дороги с грутовым покрытием
- Улично-дорожная сеть
- Линии электропередачи

Гидрография

- Озера, пруды, водохранилища
- Реки
- Родники

ФУНКЦИОНАЛЬНЫЕ ЗОНЫ

- Населенные пункты
- Земли планируемые под расширение населенных пунктов
- Земли сельскохозяйственного назначения
- Водный фонд
- Рекреационная зона

Планируемые объекты

- Сваргзал

Описание смежных землепользований

Присельный участок
 От А до Б - земля МО СП "село Параул"
 От Б до В - земля МО СП "село Доргели"
 От В до Г - земля МО СП "село Параул"
 От Г до Д - земля МО СП "село Доргели"
 От Д до Е - земля МО СП "село Карабудахкент"
 От Е до Ж - земля МО СП "сельсовет Кака-Шуринский"
 От Ж до А - земля МО СП "село Доргели"

Чересполосный участок

От А до Б - земля МО СП "сельсовет Кака-Шуринский"
 От Б до В - земля ГЛФ
 От В до Г - земля МО СП "село Карабудахкент"
 От Г до Д - земля МО СП "село Доргели"
 От Д до А - земля Минобороны

Критерий оценки допустимости землепользования	Оценочный коэффициент
КСР 0.4-2	0,4
КСР 0.31-0.70	0,3
КСР 0.71-1	0,2

Описание	Оценочный коэффициент
Водоотвод	0,4
Дорога	0,3
Рельеф	0,2
Воды	0,2
Самостоятельность	0,2
Средства	0,2
Участки, вода	0,2

Символо-цветная легенда	Описание
	АЗС, заправочная
	Кладбище
	Мечеть
	Самостоятельные поселения
	Средства
	Участки, вода

Муниципальный заказчик и Администрация МО "Карабудахкентский район"		МО СП "село Гели"	
ГЕНЕРАЛЬНЫЙ ПЛАН		страниц	листов
Директор Вик. ст.п.	Алиев А.Г.	II	1
Визир	Калиева Н.Г.	1	1
Карта градостроительного зонирования территории МО СП "село Гели"		ОАО "Дизайн-сервис" 2017г.	
Масштаб 1:25000			